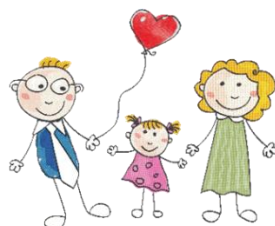




CENTRUM SOCIÁLNÍCH SLUŽEB OSTRAVA, o.p.s.  
Náhradní rodinná péče  
Tovární 2114/11, 709 00 Ostrava – Mariánské Hory  
www.css-ostrava.cz

## Doprovázení pěstounských rodin *„Děti jsou naše radost, my jejich budoucnost“*



### Poslání

Naším posláním je doprovázení náhradních rodin na jejich cestě pěstounstvím. Poskytujeme podporu a pomoc pěstounům, aby prostřednictvím stabilního a podnětného prostředí naplňovali potřeby přijatých dětí.

### Naším cílem je fungující rodinné prostředí, které pro nás znamená:

- Spokojené dítě se zdravou identitou
- Pěstoun, který rozumí potřebám přijatých dětí a naplňuje je
- Stabilní rodinné zázemí
- Začlenění rodiny do společnosti

### Cílová skupina

- Pěstouni a poručníci, včetně pěstounů na přechodnou dobu
- Děti v náhradní rodinné péči
- Zájemci o náhradní rodinnou péči
- Každé dítě, které nás požádá o pomoc z důvodu porušování práv či ohrožení jeho života

### Zásady naší činnosti

- **Individuální přístup**

Reagujeme na potřeby jednotlivých pěstounů, klademe důraz na zájem dítěte a jeho zapojování do rozhodování o věcech, které se ho týkají. Rodinu vnímáme jako celek, každá je pro nás jedinečná. Pro pěstouny jsme partnery.

- **Odbornost**

Nabízet kvalitní služby je pro nás důležité. Klíčoví pracovníci mají dlouholetou profesní zkušenost v sociální oblasti. Pravidelně se vzdělávají a rozvíjejí své profesní zkušenosti v oblasti práce s dětmi a náhradní rodinou.

## **Dohoda o výkonu pěstounské péče**

Dohody o výkonu pěstounské péče uzavíráme na základě pověření k výkonu SPOD v rámci celého Moravskoslezského kraje. Máme pobočku v Ostravě, Odrách a Karviné.

Na základě uzavřené dohody poskytujeme pěstounům a dětem svěřeným do jejich péče podporu a pomoc při zvládnání mnohdy náročných situací.

### **Činnosti střediska NRP**

- Komplexní podpora pěstounských rodin, metodické vedení, poradenství při zvládnání problémového chování dětí, řešení sporů v rámci náhradní rodinné péče, příprava dětí na odchod z náhradní rodiny
- Psychologická, terapeutická a jiná odborná pomoc
- Vzdělávání pěstounů formou víkendových vzdělávacích pobytů, skupinového, individuálního vzdělávání a podpůrných skupin.
- Krátkodobá péče o svěřené děti v situacích v době, kdy pěstoun nemůže o dítě pečovat
- Celodenní péče o svěřené děti např. zážitkové a rozvojové akce pro děti a mládež, tábory
- Podpora při budování identity. Pomoc při zpracování životního příběhu, např. technikou My Backpack, Sandplay – terapie hrou v písku, DDP – Dyadická vývojová psychoterapie aj.
- Zprostředkování kontaktu dítěte s biologickou rodinou
- Specifická podpora pěstounů na přechodnou dobu
  - Intenzivní doprovázení pěstounů, zejména v procesu předávání dítěte
  - Zajištění komunikace se všemi účastníky procesu, sestavení plánu předávání dítěte
  - Podpora v průběhu kontaktu dítěte s osobami blízkými
  - Zajištění vzdělávání v oblastech potřebných pro výkon profese přechodného pěstouna
  - Sestavení plánu oddechu po předání dítěte a příprava na přijetí dalšího dítěte
- Poskytnutí poradenství, pomoci a podpory zájemcům o náhradní rodinnou péči